



1.2

1 Wer nimmt den Bus?

- a** Hören Sie drei Aussagen. Wer nimmt gerne welches Verkehrsmittel?
b Hören Sie dann noch einmal. Was ist gut bei welchem Verkehrsmittel?

Karim



Miguel



Ana



1

2

3

Das ist gut:

- a Das ist praktisch.
 b Es kostet nichts.
 c Ich bin schnell.
 d Ich fahre direkt ins Zentrum.
 e Ich habe eine Haltestelle am Haus.
 f Ich höre Musik.

2 Wir fahren mit ...



1.3

- a** Hören Sie den Dialog und ergänzen Sie die Artikel.

- ▶ Wie fahren wir in 1 Stadt?
 ▷ Wir fahren mit 2 Bus.
 ▶ Warum nehmen wir nicht 3 Straßenbahn?
 ▷ Mit 4 Straßenbahn brauchen wir zu lange und wir müssen zwei Mal umsteigen.
 ▶ Dann nehmen wir doch besser 5 Auto.
 ▷ Nein, mit 6 Auto brauchen wir 7 Parkplatz.
 ▶ Dann fahren wir mit 8 U-Bahn. Schau mal hier auf den Stadtplan. Die U-Bahn fährt bis zum Hauptbahnhof.
 ▷ Ja richtig. Das ist eine gute Idee. Wir nehmen die Linie 2. Die braucht nur 15 Minuten.

- b** Wie ist es richtig?

Ich nehme Bus, U-Bahn, Auto.

Ich fahre mit Bus, mit U-Bahn, mit Auto.

fahren mit (+ Dativ)
 nehmen (+ Akkusativ)
 zu Fuß gehen

	fahren (a → ä)
ich	fahre
du	fährst
er/sie/es	fährt
wir	fahren
ihr	fahrt
sie/Sie	fahren

Nominativ

der Bus
die Straßenbahn
das Auto
die Busse/Autos/
 Straßenbahnen

Akkusativ

den Bus
die Straßenbahn
das Auto
die Busse/Autos/
 Straßenbahnen

Dativ

dem Bus
der Straßenbahn
dem Auto
den Bussen/Autos/
 Straßenbahnen

c Ergänzen Sie. Hören Sie die Dialoge zur Kontrolle.

- 1 ► Ich fahre immer mit *der* Straßenbahn. Und du? 4 ► Wir nehmen U-Bahn.
 ▷ Straßenbahn nehme ich nie. ▷ Ja, wir nehmen Linie 12.
- 2 ► Möchtest du morgen mit Auto fahren? 5 ► Nimmst du Bus um 8.30 Uhr?
 ▷ Nein, ich fahre lieber mit Bus. ▷ Nein, ich nehme Bus um 8.00 Uhr.
- 3 ► Ich fahre nicht gerne mit Fahrrad. 6 ► Ich fahre mit Taxi zum Bahnhof.
 ▷ Ich auch nicht. Ich benutze immer Auto. ▷ Fährst du mit Zug um 10 Uhr?

3 Mit Bus und Bahn

a Stefan möchte am Mittwoch mit dem Bus zum Hauptbahnhof fahren. Lesen Sie die Informationen und antworten Sie.

- Es ist zwanzig nach drei. Wann fährt der Bus?
- Wann ist Stefan am Bahnhof?
- Was kostet die Fahrkarte?



	Gültig für	Erwachsene	Kinder bis 14 Jahre
Einzelfahrkarte	eine Fahrt in der Stadt	2,80 €	1,70 €
Kurzstrecke	eine Fahrt (nur 3 Haltestellen)	1,60 €	1,00 €
Tageskarte	24 Stunden	6,80 €	4,00 €

Fahrplan Bus Nr. 23

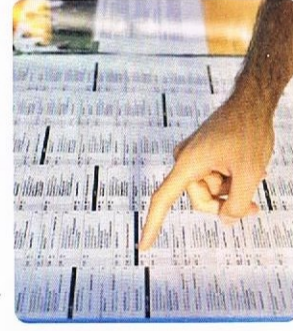
Haltestellen: Goethestraße – Stadtpark – Rathausplatz – Hauptbahnhof Süd
 Minuten: 2 4 5 7

Uhr	Montag bis Freitag	Samstag	Sonn- und Feiertage
14	00 15 30 45	00 30	30
15	00 15 30 45	00 30	30

b Am Hauptbahnhof. Stefan hört viele Durchsagen. Hören Sie die Ansagen und kreuzen Sie an.

- Die Regionalbahn RB 25 kommt heute nicht.
- Der ICE fährt um 8.35 Uhr ab.
- Herr Müller muss zum Informationsschalter gehen.
- Die S 7 kommt heute später.
- Der City-Express fährt heute von Gleis 5 ab.
- Die S 4 fährt nur bis Troisdorf.

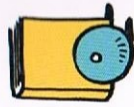
Wo fährt der Zug nach Köln?



Wo ist die Bank?

4 Wo ist der Ball?

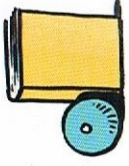
- a Ordnen Sie zu: am | auf | hinter | im | neben | über | unter | vor | zwischen



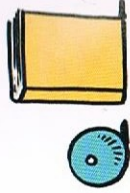
vor dem Buch



dem Buch



Buch



dem Buch



dem Buch



dem Buch



Buch



dem Buch



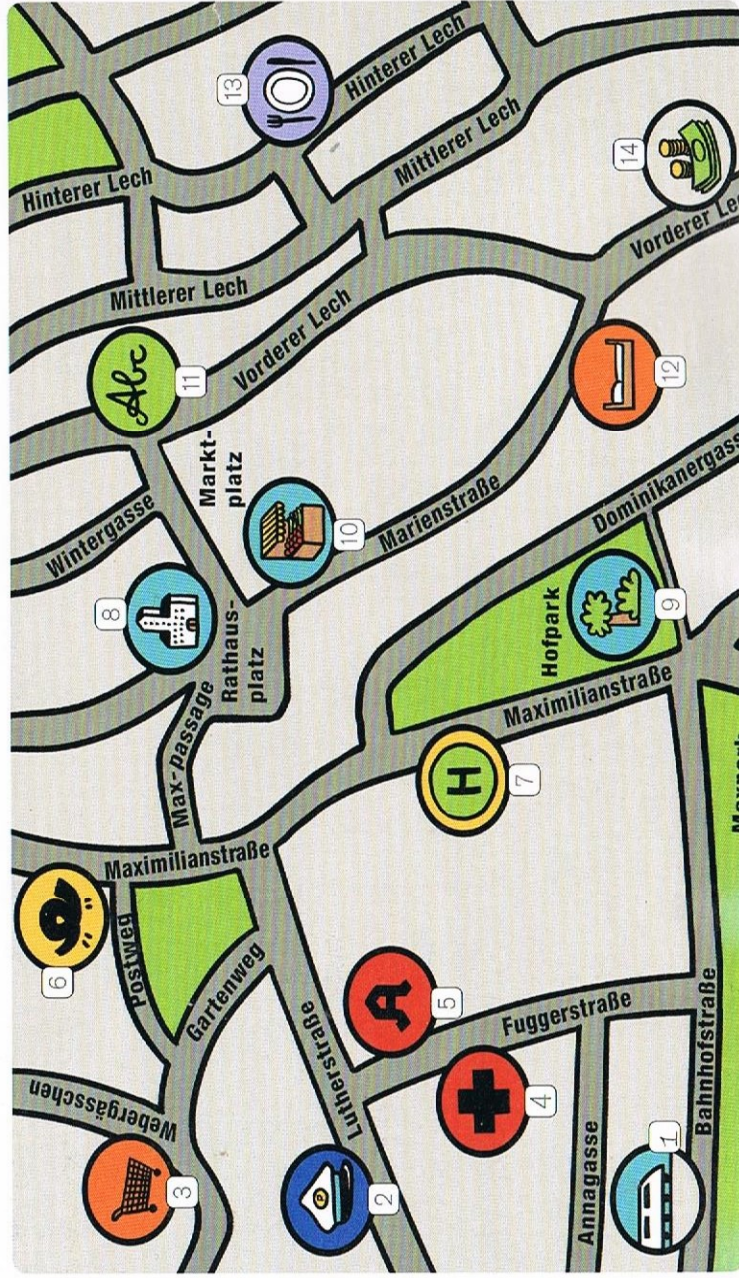
den Büchern

- b Wo sind die Personen und Objekte in Ihrem Klassenraum? Sprechen Sie.

Das Buch ist auf dem Tisch.

5 Orientierung in der Stadt

Was ist was? Ordnen Sie zu.



- der Supermarkt
 die Bushaltestelle
 der Bahnhof
 die Post

- die Schule
 das Krankenhaus
 das Restaurant
 die Bank

- das Hotel
 die Polizei
 die Kirche
 der Park

- die Apotheke
 der Markt

6 Die Apotheke ist neben dem Krankenhaus

a Schauen Sie noch mal auf den Stadtplan. Richtig oder falsch? Kreuzen Sie an.

- | | | |
|--|-------------------------------------|--------------------------|
| 1 Die Schule ist am Marktplatz. | <input checked="" type="checkbox"/> | <input type="checkbox"/> |
| 2 Die Apotheke ist im Krankenhaus. | <input type="checkbox"/> | <input type="checkbox"/> |
| 3 Die Kirche ist auf dem Rathausplatz. | <input type="checkbox"/> | <input type="checkbox"/> |
| 4 Die Bushaltestelle ist am Bahnhof. | <input type="checkbox"/> | <input type="checkbox"/> |
| 5 Die Bank ist neben dem Restaurant. | <input type="checkbox"/> | <input type="checkbox"/> |
| 6 Das Hotel ist in der Marienstraße. | <input type="checkbox"/> | <input type="checkbox"/> |
| 7 Die Post ist zwischen dem Supermarkt und der Kirche. | <input type="checkbox"/> | <input type="checkbox"/> |

b Wo ist was in Ihrer Stadt? Schreiben Sie.

7 Entschuldigung, wo finde ich ...?

Hören Sie und kreuzen Sie die richtige Lösung an.

- | | | | | | | |
|-----------------------------------|--------------------------|-----------------|--------------------------|------------------|--------------------------|-----------------|
| 1 Das Krankenhaus ist in der | <input type="checkbox"/> | Goethestraße. | <input type="checkbox"/> | Lessingstraße. | <input type="checkbox"/> | Mozartstraße. |
| 2 Das Schwimmbad ist | <input type="checkbox"/> | am Marktplatz. | <input type="checkbox"/> | im Stadtwald. | <input type="checkbox"/> | am Park. |
| 3 Das ist die | <input type="checkbox"/> | Krankenkasse. | <input type="checkbox"/> | Stadtbibliothek. | <input type="checkbox"/> | VHS. |
| 4 Die Linie 7 hält am | <input type="checkbox"/> | Wiener Platz. | <input type="checkbox"/> | Barbarossaplatz. | <input type="checkbox"/> | Rudolfplatz. |
| 5 Die Post ist neben | <input type="checkbox"/> | dem Supermarkt. | <input type="checkbox"/> | der Bank. | <input type="checkbox"/> | der Bibliothek. |
| 6 Das Jobcenter ist gegenüber der | <input type="checkbox"/> | Post. | <input type="checkbox"/> | Bank. | <input type="checkbox"/> | Krankenkasse. |

8 In der Bäckerei und beim Metzger

Wo sind die Personen? Schreiben Sie.



1 Albert

ist bei der Ärztin



2 Pablo



3 Hannah und Luisa



4 Steve



5 Sarah

Wo?

in + Dativ in dem = im
an + Dativ an dem = am
im/am Supermarkt
in der/an der Apotheke
im/am Krankenhaus

Wo?

neben + Dativ
neben dem Supermarkt
neben der Apotheke
neben dem Krankenhaus

Wo? → Dativ

Person: bei → beim Arzt, bei der Ärztin
Land/Stadt: in → in Italien, in Köln
Ort/Gebäude: in → im Supermarkt



1.7

9 Ich fahre zum Arzt.

a Wohin möchten die Personen und womit fahren sie?

	Wohin?	Womit?
Ana	Zum Wochenmarkt	mit
Karim		
Miguel		
Rabia		

Wohin? zu + Dativ zu dem = zum
zu der = zur

zum Arzt
zur Apotheke
zum Bürgerbüro

b Fragen Sie und antworten Sie.

Eleni, wie kommst du zum Deutschkurs?

Ich fahre immer mit dem Bus. Und du?

Wohin?

Person: zu → zum Arzt, zur Ärztin

Ort: zu → zum Supermarkt, zur Post

Land/Stadt: nach → nach Italien, nach Köln

Ich fahre	nie	mit dem Auto
	selten	mit dem Bus
	manchmal	mit der U-Bahn
	oft	mit der Straßenbahn
	immer	...

zum Supermarkt
zum Arzt
zur Post
...

10 Nehmen Sie die erste Straße links.



1.8

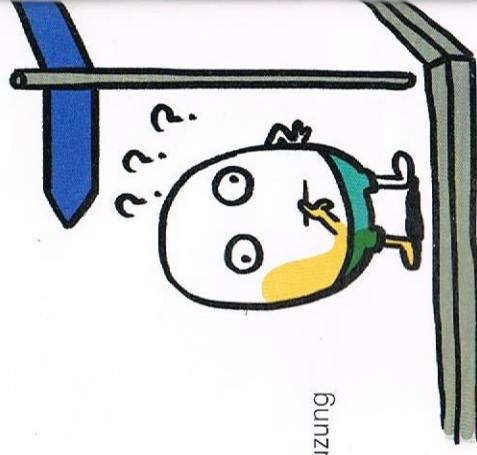
a Hören Sie den Dialog und ergänzen Sie.

- Entschuldigung, wie komme ich zum Hauptbahnhof?
- △ Gehen Sie hier 1 die Ampel. Dann die Beethovenstraße immer 2 bis zur nächsten großen Kreuzung. An der Kreuzung gehen Sie 3 in die Mozartstraße. Da sehen Sie schon die St.-Anna-Kirche. 4 der Kirche nehmen Sie die zweite Straße 5. Das ist die Bahnhofstraße. Nach ungefähr 400 Metern sehen Sie den Bahnhof.
- Also, hier über die Ampel. Dann immer 6. An der Kreuzung 7 und 8 der Kirche die zweite Straße links.

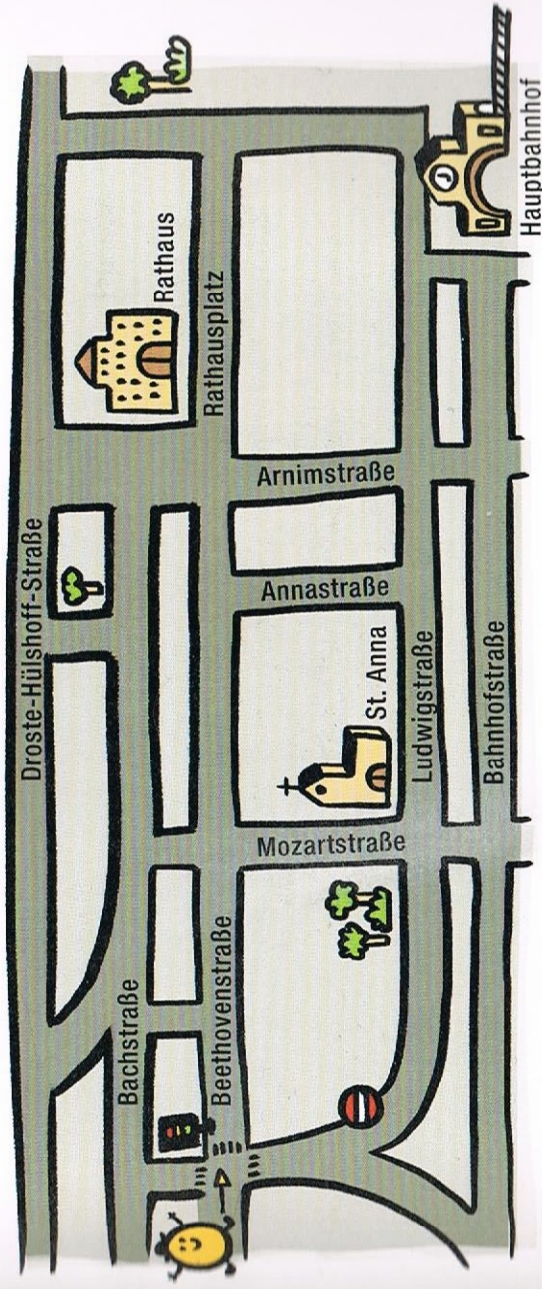
△ Genau!

► Gut. Dann vielen Dank!

Rechts, linkes oder geradeaus?



🔊 Hören Sie den Dialog noch einmal und zeichnen Sie den Weg.



11 Auskunft geben

📖 Lesen Sie die Sätze und markieren Sie die Verben.

- ▶ Wie komme ich zum Bahnhof?
- ▶ Gehen Sie hier immer geradeaus.
- ▶ Wie komme ich zur VHS?
- ▶ Nehmen Sie die U-Bahn-Linie 3 und fahren Sie bis zum Marktplatz.
- ▶ Entschuldigung, wo finde ich eine Bushaltestelle?
- ▶ Gehen Sie zum Beethovenplatz.

🔊 Ergänzen Sie die Verben gehen | Fahren | Nehmen | nehme.

	Position 1	2
Aussagesatz	Ich	die Straßenbahn.
	Sie	zum Kino.
Imperativ	Position 1	2
	Sie	mit der Linie 5.
	Sie	den Bus.

🔊 Wie komme ich zum/zur ...? Fragen Sie und antworten Sie im Kurs.

Wo ist ...?

Wie komme ich ...?

Wie weit ist es bis ...?

Wo ist hier ...?

im Zentrum/in der ...straße

Nehmen Sie ...

Fahren Sie ...

Gehen Sie ... (bis)

Sie

Sie gehen

Sie fahren

Gehen Sie ...

Fahren Sie ...